



कार्यालय, नगर पालिक निगम, रायपुर

नगर निगम मुख्यालय, रंग मंदिर के पास, गांधी चौक, छोटापारा, रायपुर (छ.ग.)
 Pho. no. 0771-2535780,90, Fax. 077172227395, E-mail- dc_rmc@rediffmail.com

// संशोधित ज्ञापन //

क्रमांक 470/भ.नि.अ.प्र./न.पा.नि./25/2015

रायपुर दिनांक 31/5/2018

प्रति,

मेसर्स सिंघानिया बिल्डकॉन प्रा.लिमि.
 द्वारा डायरेक्टर श्री सुबोध सिंघानिया
 आ.श्री श्यामलाल सिंघानिया,
 तृतीय एवं चतुर्थ तल,
 श्याम चेम्बर, हीरापुर रोड, रायपुर (छ0ग0)



विषय :- ग्राम हीरापुर प.ह.नं. 103/34 स्थित भूमि खसरा क्र. 563/1 रकबा 0.199 हे., ख.क्र. 565 रकबा 0.101 हे., ख.क्र. 567 रकबा 0.186 हे., ख.क्र. 570 रकबा 0.162 हे., ख.क्र. 571 रकबा 0.142 हे., ख.क्र. 572 रकबा 0.040 हे., ख.क्र. 581/21 रकबा 0.001 हे., ख.क्र. 592 रकबा 0.040 हे., ख.क्र. 593 रकबा 0.397 हे., ख.क्र. 594 रकबा 0.040 हे., ख.क्र. 595 रकबा 0.101 हे., ख.क्र. 596/3 रकबा 0.019 हे., ख.क्र. 596/4 रकबा 0.125 हे., कुल रकबा 1.553 हेक्टेयर पर आवासीय कालोनी विकास अनुमति के तहत रखे गये बंधक फ्लैटों में परिवर्तन बाबत।

संदर्भ :- 1) इस कार्यालय के ज्ञापन क्रमांक 2784/भ.नि.अ.प्र./न.पा.नि./2015 रायपुर दिनांक 15.10.2015
 2) आपका आवेदन दिनांक 26.05.2018

== 00 ==

उपरोक्त विषयांकित संदर्भ में लेख्य है कि ग्राम हीरापुर प.ह.नं. 103/34 स्थित भूमि खसरा क्र. 563/1 रकबा 0.199 हे., ख.क्र. 565 रकबा 0.101 हे., ख.क्र. 567 रकबा 0.186 हे., ख.क्र. 570 रकबा 0.162 हे., ख.क्र. 571 रकबा 0.142 हे., ख.क्र. 572 रकबा 0.040 हे., ख.क्र. 581/21 रकबा 0.001 हे., ख.क्र. 592 रकबा 0.040 हे., ख.क्र. 593 रकबा 0.397 हे., ख.क्र. 594 रकबा 0.040 हे., ख.क्र. 595 रकबा 0.101 हे., ख.क्र. 596/3 रकबा 0.019 हे., ख.क्र. 596/4 रकबा 0.125 हे., कुल रकबा 1.553 हेक्टेयर पर इस कार्यालय द्वारा आवासीय कालोनी (BLOCK-1,2,3,4,5,6 & 7) के विकास की अनुमति क्रमांक 632/25/2015 दिनांक 13.10.2015 द्वारा जारी कर अभिन्यास स्वीकृत की गई है। विकास अनुमति के तहत कार्यालय के ज्ञापन क्रमांक 2784/भ.नि.अ.प्र./न.पा.नि./2015 रायपुर दिनांक 15.10.2015 के माध्यम से कालोनी में कुल 63 फ्लैट रकबा 2703.52 वर्गमीटर बंधक रखे गये हैं। आपके संदर्भित आवेदन के परिपेक्ष्य में बंधक फ्लैटों एवं एल.आई.जी. फ्लैटों में निम्नानुसार संशोधन किया जाता है। अन्य शर्तें यथावत रहेगी।

संशोधित बंधक फ्लैट का विवरण :-

| तल | ब्लॉक 1 | ब्लॉक 2 | ब्लॉक 3 | ब्लॉक 4 | ब्लॉक 5 | ब्लॉक 6 | ब्लॉक 7 | फ्लैट संख्या | क्षेत्रफल (व.मी. में) |
|--------------|------------|------------|------------------------|-------------|------------|------------|------------|--------------|-----------------------|
| प्रथम | 1001, 1006 | — | 1001,1002, 1003, 1007 | 1003, 1004, | 1002, 1003 | 1002 | — | 11 | 501.30 |
| द्वितीय | 2001, 2006 | — | 2002, 2003, 2006, 2007 | 2011, 2012 | 2001, 2002 | 2002, 2006 | — | 12 | 546.04 |
| तृतीय | 3001, 3006 | 3002, 3003 | 3002, 3003, 3006, 3007 | 3003,3004, | 3003,3004 | — | 3003, 3006 | 14 | 667.11 |
| चतुर्थ | 4001, 4006 | 4002, 4003 | 4002, 4003, 4007 | 4011,4012 | — | — | 4002, 4006 | 11 | 531.96 |
| पंचम | 5007, 5012 | 5002, 5003 | — | — | — | — | — | 4 | 218.28 |
| छटवाँ | — | 6006, 6007 | 6007 | 6008, 6012 | — | — | — | 5 | 255.83 |
| सातवाँ | — | — | 7006 | 7012, 7016 | — | — | — | 3 | 134.73 |
| आठवाँ | — | — | — | 8012, 8016 | — | — | — | 2 | 89.98 |
| नौवा | — | — | 9006 | — | — | — | — | 1 | 44.75 |
| Total | | | | | | | | 63 | 2989.98 |

For, Singhanian Buildcon Pvt. Ltd.

Director

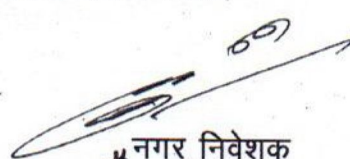
संशोधित निम्न आय वर्गों (एल.आई.जी.) के लिए आरक्षित प्लेटों का विवरण :-

| तल | ब्लॉक 2 | ब्लॉक 3 | ब्लॉक 4 | ब्लॉक 5 | ब्लॉक 6 | ब्लॉक 7 | प्लेट संख्या | क्षेत्रफल (व.मी. में) |
|--------------|---------|-------------------------------------|---|---------|---------------------|---------------------|--------------|-----------------------|
| प्रथम | — | — | 1007, 1008, 1009, 1010, 1011 1013, 1014 | 1004 | — | — | 8 | 359.54 |
| द्वितीय | — | — | 2004, 2005, 2006, 2007, 2008, 2009, 2010, 2013, 2014, 2015, 2016 | — | — | — | 11 | 494.89 |
| तृतीय | — | — | 3006, 3007, 3008, 3009, 3010, 3011, 3012, 3013, 3014, 3015, 3016 | — | — | 3007 | 12 | 539.62 |
| चतुर्थ | — | 4006 | — | — | — | — | 1 | 44.75 |
| पंचम | — | 5002, 5003, 5006, 5007 | — | 5002 | 5003, 5007 | — | 7 | 313.11 |
| छटवाँ | — | 6002, 6003, 6006 | — | — | — | — | 3 | 134.25 |
| सातवाँ | — | 7002, 7003, 7007 | — | — | 7006 | — | 4 | 179.00 |
| आठवाँ | — | 8002, 8003, 8006, 8007 | — | — | 8002, 8003, 8007 | — | 7 | 313.25 |
| नौवा | — | 9002, 9003, 9007 | — | — | 9003, 9006 | 9003, 9006, 9007 | 8 | 357.94 |
| दसवाँ | — | 10002, 10003, 10006, 10007 | — | — | 10003, 10006 | 10006, 10007 | 8 | 357.96 |
| Total | | | | | | | 69 | 3094.31 |

उपरोक्तानुसार पूर्व में बंधक रखे गये 63 प्लेटों एवं एल.आई.जी. हेतु आरक्षित 78 प्लेटों के स्थान पर संशोधित अनुसार कालोनी में कुल 63 प्लेटों को बंधक एवं एल.आई.जी. हेतु आरक्षित 69 प्लेट रखा जाता है।

टीप:- (1) पूर्व में इस कार्यालय द्वारा दी गई कालोनी के विकास की अनुमति क्रमांक 632/25/2015 दिनांक 13.10.2015 में उल्लेखित शर्तों का पालन करना होगा।

संलग्न :- अभिन्यास की प्रति।


नगर निवेशक
नगर पालिक निगम,
रायपुर (छ0ग0)

पृ.क्र. / भ.नि.अ.प्र. / न.पा.नि / 25 / 2015
प्रतिलिपि :-

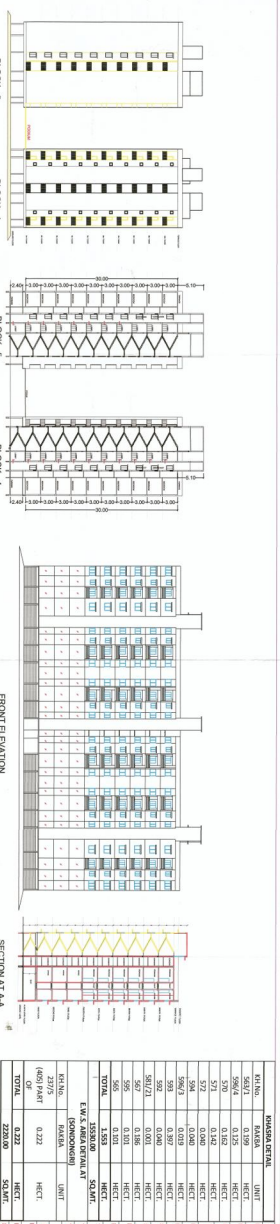
रायपुर दिनांक..... / / 2018

1. उप पंजीयक, रायपुर की ओर सूचनार्थ एवं कृपया उक्त बंधक प्लेटों का पंजीयन करने के पूर्व नगर निगम रायपुर से बंधक मुक्त प्रमाण-पत्र प्राप्त करना सुनिश्चित करें।
2. जोन कमिश्नर, जोन क्र. 08, नगर पालिका निगम, रायपुर को निर्देशित किया जाता है कि समय-समय पर प्रस्तावित कालोनी का निरीक्षण कर संलग्न अभिन्यास एवं विकास अनुमति पत्र में दिये गये नियमों का पालन करना सुनिश्चित करें।

For, Singhania Buildcon Pvt. Ltd.


Director

नगर निवेशक
नगर पालिक निगम,
रायपुर (छ0ग0)



| Sl. No. | Block Detail | Unit | HECT |
|--------------|--------------|------|--------------|
| 1 | Block 1 | 200 | 0.232 |
| 2 | Block 2 | 150 | 0.174 |
| 3 | Block 3 | 150 | 0.174 |
| 4 | Block 4 | 150 | 0.174 |
| 5 | Block 5 | 150 | 0.174 |
| 6 | Block 6 | 150 | 0.174 |
| 7 | Block 7 | 150 | 0.174 |
| TOTAL | | | 1.334 |

| Block | Area | Usage |
|--------------|---------------------|-------------------|
| Block-1 | 21.96 SQ. M | Commercial |
| Block-2 | 32.12 SQ. M | Commercial |
| Block-3 | 32.12 SQ. M | Commercial |
| Block-4 | 32.12 SQ. M | Commercial |
| Block-5 | 32.12 SQ. M | Commercial |
| Block-6 | 32.12 SQ. M | Commercial |
| Block-7 | 32.12 SQ. M | Commercial |
| TOTAL | 214.80 SQ. M | Commercial |

| Block | Area | Usage |
|--------------|---------------------|-------------------|
| Block-1 | 15.89 SQ. M | Commercial |
| Block-2 | 15.89 SQ. M | Commercial |
| Block-3 | 15.89 SQ. M | Commercial |
| Block-4 | 15.89 SQ. M | Commercial |
| Block-5 | 15.89 SQ. M | Commercial |
| Block-6 | 15.89 SQ. M | Commercial |
| Block-7 | 15.89 SQ. M | Commercial |
| TOTAL | 107.48 SQ. M | Commercial |

| Block | Area | Usage |
|--------------|---------------------|-------------------|
| Block-1 | 21.96 SQ. M | Commercial |
| Block-2 | 32.12 SQ. M | Commercial |
| Block-3 | 32.12 SQ. M | Commercial |
| Block-4 | 32.12 SQ. M | Commercial |
| Block-5 | 32.12 SQ. M | Commercial |
| Block-6 | 32.12 SQ. M | Commercial |
| Block-7 | 32.12 SQ. M | Commercial |
| TOTAL | 214.80 SQ. M | Commercial |

| Block | Area | Usage |
|--------------|---------------------|-------------------|
| Block-1 | 15.89 SQ. M | Commercial |
| Block-2 | 15.89 SQ. M | Commercial |
| Block-3 | 15.89 SQ. M | Commercial |
| Block-4 | 15.89 SQ. M | Commercial |
| Block-5 | 15.89 SQ. M | Commercial |
| Block-6 | 15.89 SQ. M | Commercial |
| Block-7 | 15.89 SQ. M | Commercial |
| TOTAL | 107.48 SQ. M | Commercial |

| Block | Area | Usage |
|--------------|---------------------|-------------------|
| Block-1 | 21.96 SQ. M | Commercial |
| Block-2 | 32.12 SQ. M | Commercial |
| Block-3 | 32.12 SQ. M | Commercial |
| Block-4 | 32.12 SQ. M | Commercial |
| Block-5 | 32.12 SQ. M | Commercial |
| Block-6 | 32.12 SQ. M | Commercial |
| Block-7 | 32.12 SQ. M | Commercial |
| TOTAL | 214.80 SQ. M | Commercial |